

～発刊にあたって～

病院長兼地域連携室室長 中鉢 明彦



平成21年3月から続いた医師の相次ぐ退職により当院の診療体制は目まぐるしい変更を余儀なくされてきました。近隣の診療所、施設関係者の方々には多大なご迷惑、ご不便をお掛けしてきましたことを改めてお詫び申し上げたいと思います。

さて診療体制の縮小も今年4月になり漸く一段落した感があり、これまでの休止/縮小といった負の流れから、ゆっくりとではありますがお転の兆しも見えてきています。特に消化器科外来の再開により検診再検の受け皿としての機能を部分的とはいえ回復することが出来たことは大きな前進と考えています。また今年度は7月より平鹿総合病院、秋田組合総合病院そして雄勝中央病院から2年目の研修医7名が当院での地域医療研修に参加してくれることになっています。それぞれ2週間ずつという短い期間ではありますが7月には最初の研修医を迎えて湖東総合病院にも久しぶりに若々しい雰囲気が出ていました。

湖東総合病院の地域医療連携室は平成18年12月に開設され紹介患者の受け入れや診療情報の提供に一定の役割を果たしてきたと自負しております。この度、当院の診療体制に関する情報の提供を含めた形での「連携室便り」を遅ればせながら発行させて頂くことになりました。ご愛読の上、忌憚のないご意見、ご要望をお寄せ頂ければ幸いです。

地域とともに

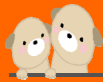
～ 介助から看取りまで ～

湖東訪問看護ステーション 管理者 土橋 優子



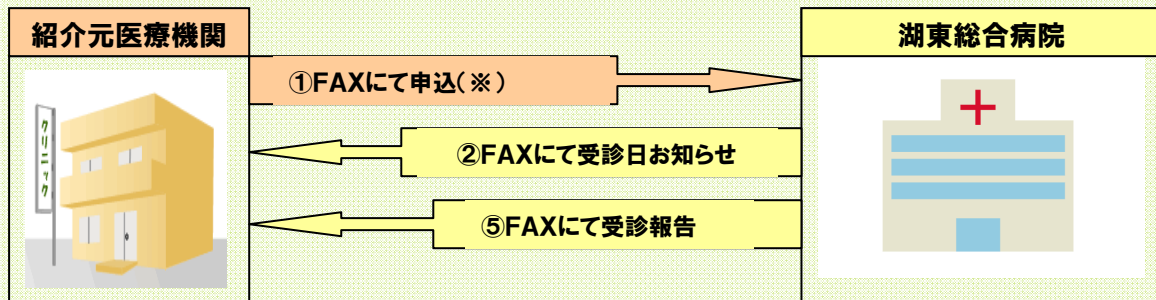
湖東訪問看護ステーションは、病院への通院が困難な自宅で療養している方やご家族を対象に、自宅で安心した生活が送れるように支援しています。現在は、看護師が5名おり、利用者は75名程です。看護師1人当り一日5件ほど訪問しています。利用されている方の中には、毎日訪問している方や1週間に1～3回、月に1回の訪問だったりとご希望に応じた訪問をしています。ちなみに看護師の平均年齢は35.2歳です。年齢は若い方(?)ですが、経験を積んだベテラン揃いです。見た目は看護師5人全員華奢な体型とは程遠く、頼れるお姉さん(おばさん?)タイプが勢ぞろいしています。

さて、私たち訪問看護師は、どのような支援をしているのかを簡単にご紹介します。訪問内容は体調管理や入浴が出来ない方の清潔の援助(ベッド上での入浴も始めました。)、薬の管理、各チューブの管理をします。もちろん自宅で療養していくためのアドバイスや様々な相談に応じます。また、人生の最期を自宅で過ごしたい方の支援もしています(看取り)。どんな些細なことでも遠慮なくご相談下さい。

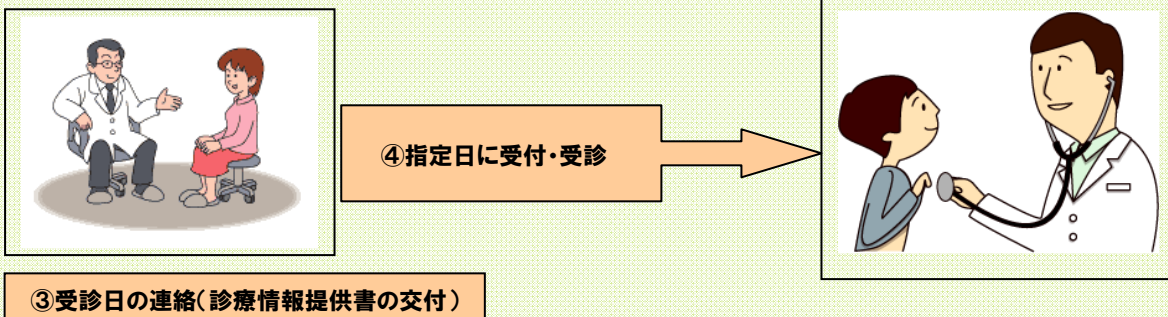


地域医療連携室のご利用にあたって

《地域医療連携室ご利用の流れ》



【患者様の流れ】



- ① 紹介元医療機関様より「紹介患者様用診療申込書」を地域医療連携室へFAX送信していただきます。
(※お急ぎの場合は直接お電話いただいてから、FAX送信をお願いいたします。)
- ② 地域医療連携室で各科外来と受診日調整を行い、紹介元医療機関様にFAXにて受診日等をお知らせいたします。
- ③ 紹介元医療機関様より患者様へ「診療情報提供書」を渡していただき、受診日等のご説明をお願いします。
- ④ 紹介患者様の受付は、当院「紹介患者様窓口(正面受付)」にて外来事務職員が対応させていただきます。
- ⑤ 受診後、地域医療連携室より速やかに紹介元医療機関様へ「受診報告書」をFAXさせていただきます。



診療◇Topics !

【消化器科】からお知らせ

～消化器内視鏡検査について～

平成23年5月から消化器科内視鏡業務を拡充しております。

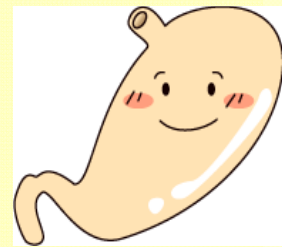
◇胃内視鏡検査・S状結腸鏡検査(月曜日から木曜日)

※予約なしでも可能

◇大腸内視鏡検査(予約制、前処置説明の上、金曜日に検査施行)

※ご予約は、月曜日から木曜日に消化器科を受診後、検査日を決定します。

詳しくは、内科外来看護師にお尋ね下さい。



【小児科】からお知らせ

～小児科の診療について～

毎週月曜日・木曜日(午前・午後)に診察を行っております。

予防接種は予約制となっております。

※ご予約はお電話又は直接小児科外来看護師において承ります。

詳しくは小児科外来看護師にお尋ね下さい。



【皮膚科】からお知らせ

～皮膚科の診療について～

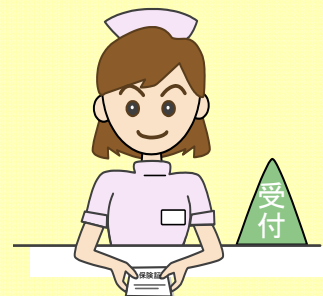
毎週月曜日に診察を行っております。

診療は予約制となっております。

※ご予約は、平日、会計窓口(医事企画課)において承ります。

予約枠に限りがありますので、早めのご予約をお勧めいたします。

※電話、FAXでの予約は行っておりません。





外来診療のご案内

		月	火	水	木	金	備 考
内 科	午前	○	○	○	○	○	金曜日：2診（2名の医師による診察）を行っております。
消 化 器 科	午前	■	■	■	■		■平成23年5月より月～木は 新患及び検査 （2次健診による検査も含む）。
	【午後】					■	■金曜日：予約検査のみとなります。
循 環 器 科	午前	○	■	○	○	○	■火曜日：第1・第3・第5
小 児 科	午前	○			○		受付時間：7:00～15:30までとなっております。
	【午後】	○			○		町の健診終了時間により午後の診察時間が変わります。
外 科	午前						現在診療を中止しております。
整 形 外 科	午前	○	○	○	○	○	
リハビリテーション科	午前						現在診療を中止しております。
脳 神 経 外 科	午前				○		
産 婦 人 科	午前				○		
泌 尿 器 科	午前	○		○		■	月曜日の受付時間：7:00～11:00までとなっております。 ■金曜日：第1・第3・第5
	【午後】	○		○		○	
人 工 透 析	午前	○		○		○	
	【午後】	○		○		○	
耳 鼻 咽 喉 科	午前				○		火曜日の受付時間：7:00～14:00までとなっております。
	【午後】		○		○		木曜日の受付時間：7:00～14:30までとなっております。
眼 科	午前	○	○	○	■	○	■木曜日：予約検査のみとなっております。
皮 膚 科	午前	○					月曜日：予約制となっております。（直接ご来院下さい。）
心 療 内 科	【午後】					○	



連携室担当 工藤と申します。

日頃、当院との連携につきましては、ご協力をいただき誠にありがとうございます。
当院と医療機関さまの窓口としてスムーズな連携を心がけ、皆様のご期待に応えられるよう頑張っておりますので、今後ともよろしくお願いいたします。



吉田（左）・工藤（右）

【連絡先】

湖東総合病院地域医療連携室 直通 TEL(FAX 兼用) 018(875)5421
 業務時間 平日 午前8時30分～午後5時
 南秋田郡八郎潟町川崎字貝保37
 湖東総合病院 018-875-2100(代) Fax 018-875-5269